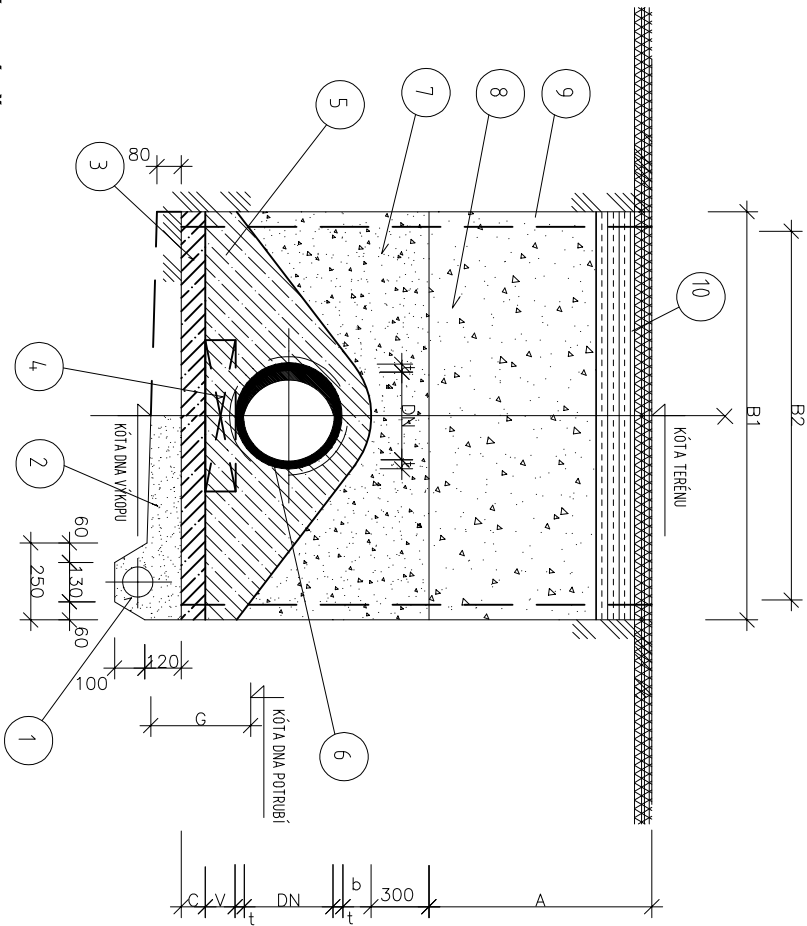


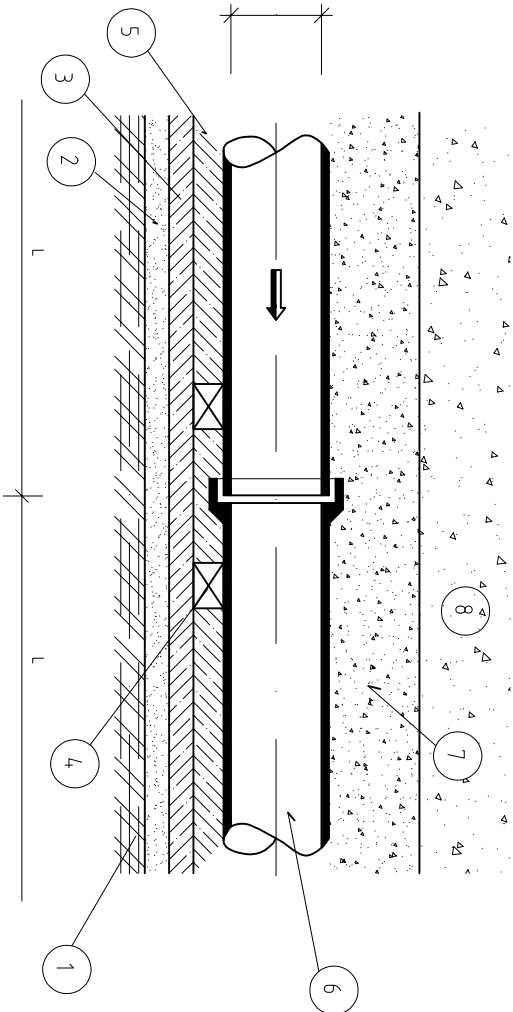
# VZOROVÝ ŘEZ ULOŽENÍM KANALIZAČNÍ PŘÍPOJKY - KAMENINNA

(VARIANTA BEZ SPODNI VODY, VE SPODNI VODE)

## PŘÍČNÝ ŘEZ



## PODÉLNÝ ŘEZ



## TABULKA ROZMĚRŮ

NÁZEV	POPIS	OZN.	JED.	KT-15	KT-20	KT-25
TROUBA	JMENOVIŤÁ SVĚTLOST	DN	MM	150	200	200
	DÉLKA	L	MM	1500	1500	1500
	TLOUŠŤKA STĚNY	t	MM	17	19	24
	ŠÍŘKA - PAŽENÁ	B1	MM	1200	1200	1300
RÝHA	ŠÍŘKA - NEPAŽENÁ	B2	MM	1000	1000	1100
	MINIMÁLNÍ	A	M	0,5	0,5	0,5
	MAXIMÁLNÍ	A	M	>8	>8	>8
	ZATÍŽ. DOPRAV. TR. "A"					
ŠŤĚKOPÍSKOVÉ LOŽE + DRENÁŽ			MM	80-120	80-120	80-120
PODKLADNÍ BETON		C	MM	80	80	80
	OBETONOVÁNÍ NAD TROUBOU	b	MM	80	80	100
	ŠÍŘKA	š	MM	150	150	150
	VÝŠKA	V	MM	100	100	100
PRAŽEC	DÉLKA	D	MM	500	500	500
	TROUBA		M³	0,027	0,044	0,092
	DRENÁŽ SE ŠŤĚRKOVÝM OBSYPEM		M³	0,017	0,017	0,019
	ŠŤĚRKOVÉ LOŽE BEZ DRENÁŽE-PAŽ.R.		M³	0,120	0,120	0,130
VÝTLAČNÝ OBJEM (VČETNĚ PRAŽCE)	PODKLADNÍ BETON - PAŽENÁ RÝHA		M³	0,096	0,096	0,102
	BETONOVÉ SEDLO - PAŽENÁ RÝHA		M³	0,230	0,249	0,329
	HUTNĚNÝ OBSYP - PAŽENÁ RÝHA		M³	0,653	0,682	0,722

## LEGENDA

- |    |  |
|----|--|
| 1  | DRENÁŽ $\phi$ 100 MM                                       |
| 2  | ŠTĚRKOPÍSKOVÉ LOŽE   |
| 3  | PODKLADNÍ BETON B 7,5                                      |
| 4  | PODKLADNÍ PRAŽEC   |
| 5  | PODBETONOVÁNÍ B 12,5                                       |
| 6  | KANALIZAČNÍ TROUBA KAMENINOVÁ                              |
| 7  | HUTĚNÝ OBSYP NESOUDRŽNOU ZEMINOU (D0 VELKOSTI ZRN 20 MM)   |
| 8  | HUTĚNÝ ZÁSYP RECYKLOTEM - NA 92-103%PS POD PLÁNÍ           |
| 9  | PAŽENÍ   |
| 10 | OBRNOVA KONSTRUKCE VOZOVKY A CHODNÍKU NENÍ SOUČÁSTÍ STAVBY |

POZN.:  
VZOROVÝ ŘEZ ULOŽENÍ POTRUBÍ  
PLATÍ PRO KAMENNÉ POTRUBÍ  
S VYŠŠÍ ÚNOSNOSTÍ VE VRCHLOVÉM ZATÍŽENÍ

KRAJ	Jihomoravský	VYPRACOVAL	Ing. Michal Patocka
K.U.	Staré Brno	KONTROLA	Mgr. Ing. Lucie Radlová, Dis
KOORD. A VÝŠK. SYS.	JTSK / B.p.v.	ZODP. PROJEKTANT	Ing. Zdenek Sandler
INVESTOR	STATUTÁRNÍ MĚSTO BRNO - městské část Brno - střed, Dominikánské nám. 2, 601 69 Brno		
AKCE	<b>ÚPRAVA VEŘEJNÉHO PROSTORU MEZI ULICEMI VYSTAVNÍ - VELETRŽNÍ PŘI MENDLOVÉ NÁMĚSTÍ ČÁST PARK A ČÁST VNITROBLOK</b>		
ČÁST PD	D14 - SO 14 - AREÁLOVÁ SPLAŠKOVÁ KANALIZACE		
OBSAH	<b>VZOROVÝ PŘÍČNÝ ŘEZ ULOŽENÍ KANALIZAČNÍHO POTRUBÍ</b>		
			<b>Ing. Michal Patocka</b> IČ: 74380323 Tomešova 663/2b, 602 00 Brno tel.: 602 809 390 e-mail: mibcha@patocka.net
	STUPĚŇ	DPS	
	DATAUM	08/2017	Č. ZAKÁZKY 20170131
	REVIZE	04_LUK_20170829	
	MĚŘÍTKO	1:25	FORMÁT 1A4
	OZN. PŘÍLOHY:		ARCH. Č..:
	<b>04</b>		